

# Impact de l'utilisation d'une tablette numérique dans le développement des compétences autoévaluatives et réflexives en formation d'enseignants

Maud Sieber et Pierre-François Coen  
Service Recherche & Développement,  
Haute école pédagogique de Fribourg (Suisse)

HEP | PHFR

mini iPad  
des traces pour penser sa pratique  
www.sr-hepfr.ch/minipad

## Contexte

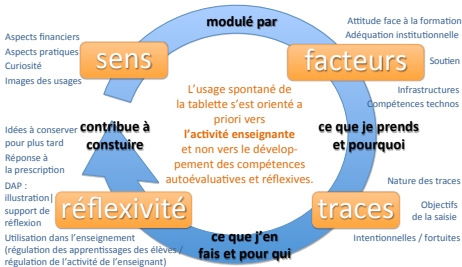
HEP Fribourg : formation des enseignants (BA 3 ans) en français, allemand ou bilingue.  
Durant 3 ans, tenue obligatoire d'un dossier d'apprentissage (DAP) suivi par un mentor pour développer les compétences professionnelles.  
DAP → écriture réflexive à partir d'éléments théoriques, traces, réflexions, analyses issues des stages.

## Cadre théorique

Construire sa professionnalité par l'analyse de pratique [1]. Elle est source de prise de conscience qui conduit à plus de réflexivité [2; 3]. Les traces sont utiles pour garder un souvenir objectif et évocatif de l'activité [4]. Le type de traces (photos, enregistrements audios et vidéos, notes) peut pallier aux oublis ou aux déformations de la réalité [5].

## Méthode

9 participants (7 filles, 2 garçons).  
6 étudiants de 1<sup>ère</sup>, 3 de 2<sup>ème</sup>.  
2 élèves en SP1, 7 élèves en SP2.  
Prêt d'un iPad Mini (9 mois), utilisation durant les stages, les cours et personnelle.  
2 entretiens semi-directifs individuels (nov. 2013 et avril 2014).  
Analyse catégorielle des transcriptions. Approche compréhensive, inductive.



## Conclusion

Le sens donné à la formation et à l'usage de la tablette influence la manière de l'appréhender et module son utilisation, notamment dans la formation.  
Les facteurs déterminent la manière de s'approprier la tablette et son utilisation pour la formation, l'enseignement ou la vie privée.  
Il semble souhaitable de travailler l'intentionnalité dans la prise de traces pour développer la réflexivité de l'étudiant.  
L'autoévaluation et la réflexivité sont influencées par le sens, les variables et l'intentionnalité de la trace. Le résultat de l'autoévaluation et de la réflexivité va également influencer le sens que le participant peut imputer à sa formation et à l'utilisation de la tablette. Cela dépendra de la prise de conscience du participant et de son intention de se former.

## Perspectives

Analyse individuelle pour voir l'évolution des étudiants (identification de profils)  
Élargir le dispositif en incluant un travail sur les variables (soutien, ...).

Subvenable, S. (2005). L'usage de la tablette numérique pour développer la réflexivité des enseignants dans les pratiques d'enseignement. *Quartiers de la formation*, 12(1), 108-121 (2005).  
Perronnet, P. (2012). L'usage de la tablette numérique pour développer la réflexivité des enseignants. *Recherches en éducation*, 24(1), 1-12.  
Lefebvre, L., & Coen, P. (2014). L'usage de la tablette numérique pour développer la réflexivité des enseignants. *Recherches en éducation*, 26(1), 1-12.  
Lefebvre, L., & Coen, P. (2014). L'usage de la tablette numérique pour développer la réflexivité des enseignants. *Recherches en éducation*, 26(1), 1-12.  
Lefebvre, L., & Coen, P. (2014). L'usage de la tablette numérique pour développer la réflexivité des enseignants. *Recherches en éducation*, 26(1), 1-12.